



AmphiSilan-Plus

Капиллярно-гидрофобная, минерально-матовая фасадная краска на основе силиконовой смолы. Высокая степень водоотталкивания. Новая комбинация связующего и наполнителей для чистоты фасадов.

Описание продукта

Область применения:

Благодаря новой разработанной комбинации силиконовой смолы / связующего и наноструктурированной комбинации пигментов и наполнителей склонность поверхности к загрязнению значительно снижается. Продукт предназначен для нанесения водоотталкивающих фасадных покрытий с высокой степенью паропроницаемости на штукатурки и минеральные поверхности, а также для нанесения обновляющих покрытий на прочные покрытия из силикатных и матовых дисперсионных красок, штукатурок на основе синтетической смолы и теплоизоляционные композиционные системы в хорошем состоянии.

AmphiSilan-Plus объединяет в себе преимущества зарекомендовавших себя дисперсионных красок и классических силикатных красок.

AmphiSilan-Plus обладает минеральной основной структурой, не образует плёнки, хорошо пропускает водяной пар и углекислый газ и образует минерально-матовую поверхность, похожую на покрытия из известковых красок. Эти свойства позволяют использовать AmphiSilan-Plus при работе с объектами, имеющими статус памятников архитектуры, а также при работе с богатыми известью штукатурками.

Свойства продукта:

- разбавляется водой, экологически чистый, со слабым запахом
 - атмосферостойчивый
 - высокая степень водоотталкивания
 - с малым натяжением, не термопластичный
 - снижает склонность фасадов к загрязнению
 - не образует плёнки, микропористый
 - образует капиллярно-активную сухую зону
 - пропускает CO₂
 - хорошая укрывистость
 - устойчив к воздействию агрессивных вредных веществ в воздухе
 - прост и удобен в применении,
 - придаёт поверхности элегантный внешний вид
- содержит специальные фотокалалитические пигменты

Характеристики по DIN EN 1062:

AmphiSilan-Plus

- **Степень глянца:** матовая G₃
- **Толщина сухого слоя:** 100-200 мкм E₃
- **Максимальный размер зерна:** <100 мкм S₁
- **Паропроницаемость:** величина S_D: 0,05 м (высокая) V₁
- **Водопроницаемость:** величина w: 0,08 kg/(m²h^{1/2}) (низкая) W₃

AmphiSilan Compact

- **Степень глянца:** матовая G₃
- **Толщина сухого слоя:** 100-200 мкм E₃
- **Максимальный размер зерна:** <300 мкм S₂
- **Паропроницаемость:** величина S_D: <0,14 м (высокая) V₁
- **Водопроницаемость:** величина w: </=0,1 kg/(m²h^{1/2}) (низкая) W₃

Цветовой тон:

Белый.

AmphiSilan-Plus колеруется вручную с помощью колеров.

При ручном колеровании смешайте требуемое количество краски, чтобы избежать различий цветового тона.

При заказе партии 100 л и более продукта одного цветового тона колерование по запросу может быть произведено на заводе.

AmphiSilan-Plus колеруется в установке ColorExpress с ограничениями во оттенки всех ходовых цветовых коллекций.

AmphiSilan-Compact и **AmphiSilan-Grundierfarbe** колеруются автоматически в установке ColorExpress во множество оттенков от светлых тонов до тонов с коэффициентом яркости 70 всех ходовых цветовых коллекций. Сочные интенсивные тона, например, жёлтый, оранжевый, красный и т.п., обладают меньшей укрывистостью. Поэтому для этих тонов рекомендуется предварительно нанести укрывистое покрытие похожего пастельного тона на базе белого цвета. Возможно, потребуется второе заключительное покрытие.

Ёмкость упаковки:

Базис 1: 2,5 л; 5 л; 10 л
Прозрачный базис:
2,5 л; 5 л; 10 л после колеровки

Связующее:

Эмульсия силиконовой смолы.

Плотность:

примерно 1,5 г/см³

Хранение:

В прохладном месте, но не на морозе. Срок хранения 12 месяцев.

Внимание (сост. на момент распечатки):

Хранить в недоступном для детей месте. Беречь глаза и кожу от попадания брызг краски. При попадании в глаза и на кожу сразу тщательно промыть водой. Не вдыхать туман при распылении. Не допускать попадания в канализацию / сточные воды и в почву.

Дополнительные сведения: см. паспорт безопасности.

Утилизация:

AmphiSilan-Plus, AmphiSilan-Compact, AmphiSilan-Volltonfarbe, AmphiSilan-Grundierfarbe, AmphiSilan-Tiefgrund LF:

Утилизировать только пустую упаковку.

Жидкие остатки продукта могут быть утилизированы как отходы красок на водной основе, отвердевшие остатки продукта – как отвердевшие краски или бытовой мусор.

AmphiSilan-Putzfestiger:

Утилизировать только пустую упаковку.

Упаковку с остатками продукта сдать в пункт сбора старых лаков.

Код продукта:

Краски и лаки M-SF01

Состав:

Силиконовая смола, дисперсия акриловой смолы, двуокись титана, карбонат кальция, силикаты, вода, пленкообразователи, добавки, консерванты.

Согласно европейским нормам, содержание летучих органических веществ в продукте категории (Kat.A/a) не должно превышать 75 г/л (2007) / 40 г/л (2010). А в данном продукте – содержание максимум 20 г/л VOC.



AmphiSilan-Compact

Водоразбавимое, наполняющее промежуточное и заключительное покрытие на основе силиконовой смолы для оптического выравнивания неравномерно затёртых минеральных штукатурок или для структурного выравнивания обновляемых и восстанавливаемых участков. Хорошо подходит для исправления мелких технических трещин в штукатурке. AmphiSilan-Compact атмосферостойчив, обладает водоотталкивающими свойствами, высокой степенью проницаемости пара и углекислого газа. AmphiSilan-Compact колеруется в установке ColorExpress во все ходовые оттенки цветочных коллекций с величиной яркости до ок. 60.

Плотность:

Ок. 1,7 г/см³

Код продукта:

Краски и лаки M-SF01

Состав:

Силиконовая смола, дисперсия акриловой смолы, двуокись титана, карбонат кальция, силикаты, вода, пленкообразователи, добавки, консерванты.

Согласно европейским нормам, содержание летучих органических веществ в продукте категории (Kat.A/a) не должно превышать 75 г/л (2007) / 40 г/л (2010). В данном продукте – содержание максимум 10 г/л VOC.



AmphiSilan-Volltonfarben

Водоразбавимые, экологически чистые и светостойкие цветные краски на основе силиконовой смолы для колерования продуктов AmphiSilan-Fassadenfarbe, AmphiSilan-Compact, AmphiSilan-Grundierfarbe, а также для нанесения покрытий и рисунков интенсивных цветовых тонов. При нанесении красок AmphiSilan-Volltonfarben в неразбавленном виде действуют указания данной ТИ в отношении применения, структуры покрытия и подготовки поверхности.

Цветовой тон: желтый, зеленый, кобальтовый синий, охра, окисно-коричневый, окисно-оранжевый, окисно-красный, черный, ультрамарин, умбра.

Плотность:

Ок. 1,5 г/см³

Код продукта:

Краски и лаки M-SF01

Состав:

Силиконовая смола, дисперсия акриловой смолы, цветные пигменты, двуокись титана, карбонат кальция, силикаты, вода, эфир гликоля, добавки, консерванты.

Согласно европейским нормам, содержание летучих органических веществ в продукте категории (Kat.A/a) не должно превышать 75 г/л (2007) / 40 г/л (2010). В данном продукте – содержание максимум 15 г/л VOC.

Упаковка: 250 мл, 750 мл, 2,5 л, 5 л и 12,5 л.



AmphiSilan-Grundierfarbe

Водоразбавимая, экологически чистая специальная грунтовочная краска. AmphiSilan-Grundierfarbe придаёт адгезию плотным, гладким поверхностям и укрепляет штукатурки на основе синтетической смолы, подверженные атмосферным воздействиям, перед последующим нанесением красок AmphiSilan-Fassadenfarbe, AmphiSilan-Compact.

Плотность:

Ок. 1,4 г/см³

Код продукта:

Краски и лаки M-GP01

Состав:

Дисперсия акриловой смолы, двуокись титана, силикаты, карбонат кальция, вода, пленкообразователи, добавки, консерванты. Согласно европейским нормам, содержание летучих органических веществ в продукте категории (Kat.A/c) не должно превышать 75 г/л (2007) / 40 г/л (2010). В данном продукте – содержание максимум 25 г/л VOC.

Упаковка: 12,5 л.



AmphiSilan-Tiefgrund LF

Не содержащее растворителей, экологически чистое специальное грунтовочное средство с приятным запахом, обладающее гидрофобными свойствами. Для нанесения укрепляющих и выравнивающих грунтовочных покрытий на грубопористые, впитывающие штукатурки с лёгкой песчаной осыпью, а также на кладку из силикатного кирпича. Идеально подходит для применения в системе ThermoSan. Грунтовка не должна образовывать закрытую, глянцевую пленку.

Плотность:

Ок. 1,0 г/см³

Код продукта:

Краски и лаки M-GF01

Состав:

Акрил-гидросол, полисилоксан, вода, добавки, консерванты.

Согласно европейским нормам, содержание летучих органических веществ в продукте категории (Kat.A/h) не должно превышать 50 г/л (2007) / 30 г/л (2010). А в данном продукте – содержание максимум 1 г/л VOC.

Упаковка: 10 л.



AmphiSilan-Putzfestiger

Специальная грунтовка с содержанием растворителей, без ароматов для укрепления критических подложек, таких как поверхности с песчаной и мучной осыпью и сильно впитывающие штукатурки и старые наружные и внутренние покрытия. Особенно хорошо подходит для ТИКС с полистирольной изоляцией и штукатурок с содержанием полистирола. На сильно впитывающие поверхности наносится в неразбавленном состоянии 2 раза в технике «мокрое по мокрому». Грунтовка не должна образовывать закрытую, глянцевую пленку.

Плотность:

Ок. 0,8 г/см³

Код продукта:

Краски и лаки M-GF05

Состав:

Акриловая смола, алифаты, сложный эфир, эфир гликоля. Согласно европейским нормам, содержание летучих органических веществ в продукте категории (Kat.A/h) не должно превышать 750 г/л (2007/2010). В данном продукте – содержание максимум 650 г/л VOC.

Упаковка: 10 л.

Технология нанесения

Структура покрытия:

При нанесении грунтовочного и промежуточного покрытия AmphiSilan-Plus разбавляется макс. до 10% водой.

При нанесении на шероховатые поверхности в зависимости от структуры и впитывающей способности промежуточное и заключительное покрытие необходимо разбавить немного больше и хорошо распределить. Степень разбавления определяется опытным путем.

Для выравнивания неравномерно потертой штукатурки и для исправления мелких трещин в штукатурке можно нанести промежуточные слои AmphiSilan-Compact, разбавленный макс. на 5-10% водой.

Заключительное покрытие AmphiSilan-Plus разбавляется водой макс. на 5-10%.

Особенно при нанесении материалов с интенсивным цветовым тоном для получения поверхности без полос заключительное покрытие разбавляется водой на 10%.

Между нанесением покрытий необходимо соблюдать время сушки минимум 12 часов.

Способ нанесения:

Материал наносится кистью, валиком и распылителем Airless.

Распыление прибором Airless:

AmphiSilan-Plus / AmphiSilan-Compact

Угол распыления: 50°
Отверстие: 0,021 – 0,026"
Давление при распылении:
150 - 180 бар

AmphiSilan-Grundierfarbe

Угол распыления: 50°
Отверстие: 0,026 – 0,031"
Давление при распылении:
150 - 180 бар

AmphiSilan-Tiefgrund LF / AmphiSilan-Putzfestiger

Угол распыления: 20 - 50°
Отверстие: 0,015"
Давление при распылении: 60 бар

После применения рабочие инструменты промыть водой. При работе с AmphiSilan-Putzfestiger инструменты промыть уайтспиритом.

Расход:

Величина расхода указана для 1 слоя на гладкой поверхности. На шероховатой поверхности расход соответственно больше. Точный расход определяется пробным путем на объекте.

AmphiSilan-Plus: ок. 150 – 200 мл/м²

AmphiSilan-Compact: ок. 350 – 400 г/м²

AmphiSilan-Tiefgrund LF: ок. 150 – 200 мл/м² в зависимости от свойств и впитывающей способности подложки

AmphiSilan-Grundierfarbe: ок. 150 – 200 мл/м² в зависимости от свойств и впитывающей способности подложки

AmphiSilan-Putzfestiger: ок. 150 – 300 мл/м² и более в зависимости от свойств и впитывающей способности подложки

Нижний предел температуры при нанесении и сушке:

+5°C для циркуляционного воздуха и подложки.

Время сушки:

При температуре + 20 °C и относительной влажности воздуха 65 % через 2-3 часа поверхность сухая от пыли, через 12 часов поверхность может подвергаться дальнейшей обработке. Полное высыхание через 2-3 дня. При более низкой температуре воздуха нужно рассчитывать на увеличение времени сушки.

Внимание:

Во избежание наложений большие поверхности покрывать в технике «мокрое по мокрому» в один приём. При нанесении безвоздушным напылением краску хорошо перемешивать и просеивать.

На щелочных подложках при нанесении колерованных покрытий грунтовочный слой SaraGrund Universal снижает опасность появления известковых выцветов.

Не наносить на горизонтальные поверхности, подверженные воздействию воды.

Для фасадных поверхностей, находящихся в особых условиях или вследствие естественных погодных условий подвергающихся более сильному, чем обычно воздействию влажности, существует повышенный риск появления грибка и водорослей. Мы рекомендуем для повреждённых поверхностей применять наш специальный продукт ThermoSan. Этот продукт содержит активные вещества, замедляющие рост грибка и водорослей.

Поверхности, прогрунтованные продуктом AmphiSilan-Putzfestiger, должны хорошо высохнуть перед дальнейшей обработкой (при температуре 20°C минимум 12 часов, при более низкой температуре соответственно больше, вплоть до нескольких дней).

Для получения менее заметных восстановленных участков при использовании цветных покрытий AmphiSilan-Plus мы рекомендуем разбавлять оригинальный материал 10% AmphiSilan-Tiefgrund LF.

Совместимость с другими материалами:

Продукты AmphiSilan нельзя смешивать с другими материалами для нанесения покрытий, особенно с колерами на дисперсионной или силикатной основе и колеровочными концентратами.

Подходящие поверхности и их предварительная обработка

Подложки должны быть чистыми, сухими, без разделяющих веществ. Необходимо соблюдать положения Порядка подряда на оказание строительных услуг (VOB), часть C, DIN 18 363, раздел 3.

Штукатурки растворных групп P Ic, P II и P III:

Новые штукатурки не обрабатывать в течение 2–4 недель. Места подновления штукатурки должны хорошо схватиться и высохнуть.

Потертые поверхности, поверхности с мучной осыпью и известковые слои удалить.

Старые штукатурки почистить механическим способом или с помощью струи воды под напором с соблюдением местных предписаний. Нанести грунтовочный слой AmphiSilan-Tiefgrund LF. На поверхности с мучной, песчаной осыпью и критические поверхности нанести грунтовочный слой AmphiSilan-Putzfestiger, при необходимости 2 раза в технике «мокрое по мокрому».

Старые силикатные краски и штукатурки:

Прочные покрытия почистить механическим способом или с помощью струи воды под напором с соблюдением местных предписаний.

Непрочные, выветрившиеся покрытия удалить щёткой, скребком, шлифовальным инструментом. Нанести грунтовочный слой AmphiSilan-Putzfestiger.

Покрытия из штукатурок на основе синтетических смол, обладающие несущей способностью, а также теплоизоляционные композиции в хорошем состоянии:

Старые штукатурки почистить соответствующим методом. При мокрой чистке поверхность должна хорошо просохнуть перед дальнейшей обработкой. Нанести грунтовочный слой AmphiSilan-Grundierfarbe или AmphiSilan-Putzfestiger.

Новые штукатурки на основе синтетической или силиконовой смолы покрывать без предварительной обработки. На минеральные структурные штукатурки нанести грунтовочный слой AmphiSilan-Grundierfarbe.

Покрытия из дисперсионных красок, обладающие несущей способностью:

Придать слегка глянцевым покрытиям шероховатость. Загрязнённые, мелящиеся старые покрытия почистить с помощью струи воды под напором с соблюдением местных предписаний. Нанести

грунтовочный слой AmphiSilan-Grundierfarbe.

Покрытия из лаков, дисперсионных красок и штукатурок на основе синтетической смолы, не обладающие несущей способностью:

Полностью удалить соответствующим методом, например, механическим способом или при помощи химического раствора. Почистить поверхности с помощью струи горячей воды под напором с соблюдением местных предписаний.

Нанести грунтовочный слой AmphiSilan-Grundierfarbe. На впитывающие поверхности и поверхности с мучной, песчаной осыпью нанести грунтовочный слой AmphiSilan-Putzfestiger. Нанести промежуточное покрытие AmphiSilan-Compact.

Кирпичная кладка:

Покрытие можно наносить только на морозоустойчивый камень или клинкерный кирпич без инородных включений. Кладка должна быть без трещин и солей.

Нанести грунтовочный слой AmphiSilan-Putzfestiger.

Если после нанесения промежуточного покрытия AmphiSilan-Plus или AmphiSilan-Compact появляется коричневое окрашивание, необходимо нанести заключительное покрытие продуктом Duparol.

Кладка из силикатного кирпича:

Покрытие можно наносить только на морозоустойчивый кирпич, не содержащий красящихся веществ, например песка, глины и т.п. В соединительных швах не должно быть трещин. Осыпающиеся поверхности почистить. Высолы очистить сухой щёткой. Необходимо соблюдать указания инструкции BFS №2. Нанести грунтовочный слой AmphiSilan-Tiefgrund LF, промежуточное покрытие AmphiSilan-Compact.

Поверхности с грибком и водорослями:

Нанести покрытие специальным материалом ThermoSan, обладающим фунгицидными и альгицидными свойствами (ТИ № 156).

Поверхности с высолами:

Высолы очистить сухой щёткой. Нанести грунтовочный слой AmphiSilan-Putzfestiger. При нанесении покрытия на поверхности с высолами мы не можем гарантировать длительный срок службы покрытия и отсутствие дальнейших высолов.

Дефектные участки:

Незначительные дефекты исправить с использованием фасадной шпатлевки Caparol Fassaden-Feinspachtel, а большие изъяны до 20 мм предпочтительнее исправить с использованием Histolith-Renovierspachtel или Capalith Fassadenspachtel P. Зашпатлеванные места загрунтовать. См. ТИ № 710, 1029.

Указания

Техническая консультация:

В рамках данной информации невозможно дать рекомендации по обработке всех подложек, встречающихся на практике. Если требуется обработать подложки, не указанные в данной Технической информации, то следует обратиться к нам или к нашим техническим сотрудникам в представительстве. Мы с удовольствием предоставим Вам подробную консультацию, связанную с конкретным объектом.

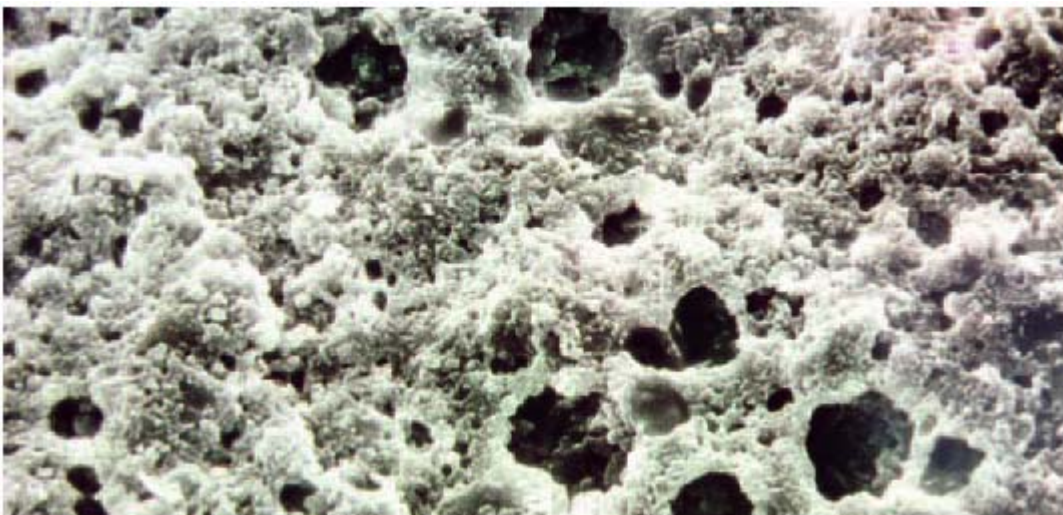
Internet: www.caparol.com

**LACUFA GmbH
Lacke und Farben**

Schnellerstr. 141
D-12439 Berlin
Tel. +49 (0 30) 63 94 62 75
Fax +49 (0 30) 63 94 63 78
e-mail: info.berlin@caparol.de

**Deutsche Amphibolin-Werke
Von Robert Murjahn**

Stiftung & Co KG
Roßdörfer Straße 50
D-64372 Ober-Ramstadt
Tel. +49 (0 61 54) 71 17 10
Fax +49 (0 61 54) 71 17 11
e-mail: kundenservicecenter@caparol.de



На рисунке в 1000-кратном увеличении показана микропористость покрытия AmphiSilan-

Техническая информация № 145R-OE по состоянию на август 2007.

Эта Техническая информация подготовлена на основе самого современного уровня достижений техники и нашего практического опыта. Однако, в силу многообразия подложек и особых условий на объектах, покупатель/строитель (исполнитель работ) не освобождается от ответственности по проверке пригодности наших материалов для конкретных целей и определенных объектных условий. При выходе в свет новой редакции данная Техническая информация утрачивает силу.

Caparol Farben Lacke Bautenschutz GmbH Roßdörfer Straße 50 D-64372 Ober-Ramstadt Tel. +49 (0 61 54) 71-0 Fax +49 (0 61 54) 71 13 91 Internet: www.caparol.com
Филиал в Берлине Schnellerstr. 141 D-12439 Berlin Tel. +49 (0 30) 63 94 6-0 Fax +49 (0 30) 63 94 62 88